

Cie Girouette

Le Bleu des Arbres

Fiche technique
MAJ Sept 2017

Durée du spectacle : 50min
Compagnie : 3 musiciennes + 1 Technicien

Cette fiche technique est sujette à modification et adaptation en fonction des salles et des moyens.

Contact Artiste : Pauline 06 84 59 23 13
Contact Technique : Florent 06 79 72 21 93

Plateau :

Dimension optimales :
4m de profondeur
8m d'ouverture
Pendrellonnage à l'italienne
Rideau noir de fond de scène

L'obscurité totale est nécessaire pour une projection de qualité.

Loges pour 3 personnes avec serviettes éponges, miroirs éclairants, tables, douches et WC à proximité
Catering : eau minérale, café, thé, jus de fruits, barres céréales, fruits...

Vidéo :

La vidéo est diffusée depuis un mac book situé en coulisse à jardin.
L'organisateur doit fournir un vidéoprojecteur (minimum 3500Lumen) adapté à la taille de la salle.
Un écran minimum 3m X 2m adapté à la taille du plateau.
Une liaison VGA ou (HDMI si possible) depuis la coulisse jusqu'au projecteur.

Son :

La régie doit se situer en salle impérativement et dans l'axe de la scène.

Console numérique de préférence avec 24 entrées minimum, 8 sorties, ainsi que 4 processeurs d'effets.

Un système de diffusion de qualité, équilibré et de dimension suffisante pour une bonne écoute du concert. Un égaliseur 31 bandes inséré sur le master ainsi que sur les 3 envois de retours.

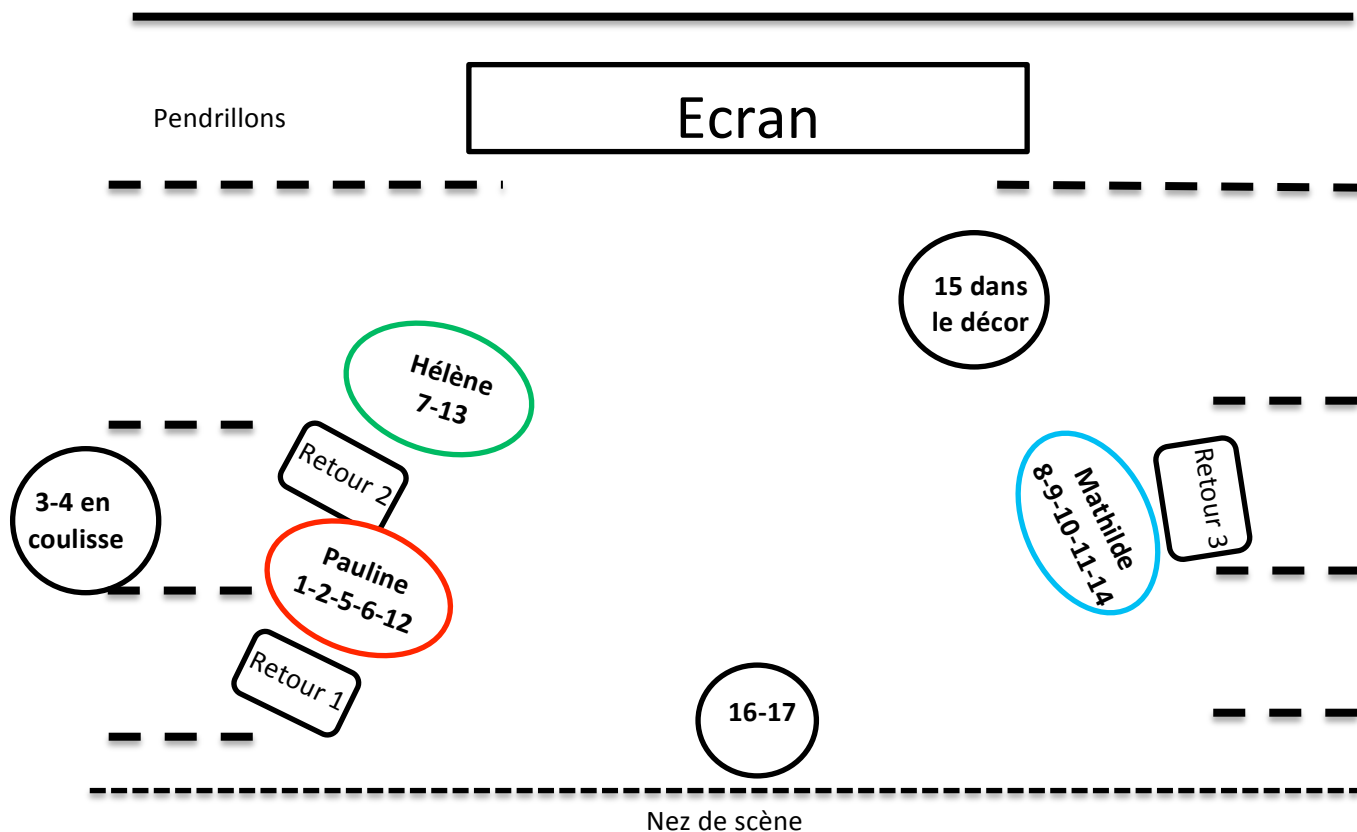
3 retours identiques sur 3 circuits séparés.

Patch

LIGNE	INSTRUMENT	MICRO	PIED	INSERT
1	KEY L	DI		
2	KEY R	DI		
3	PC L	DI		
4	PC R	DI		
5	ACCORDEON MD	FOURNI		
6	ACCORDEON MG	FOURNI		
7	SAX	FOURNI		
8	TOM	E 604		COMP
9	GROSSE CAISSE	E 602	PETIT	GATE
10	PERCU	KM 184	PETIT	
11	PERCU	KM 184	PETIT	
12	Vx PAULINE	SM 58	GRAND	COMP
13	Vx HELENE	SM 58	GRAND	COMP
14	Vx MATHILDE	SM 58	GRAND	COMP
15	PICCOLO	KM 184	GRAND	
16	AMBIANCE	KM 184	PETIT	
17	AMBIANCE	KM 184	PETIT	
18	TALK	FOURNI		

Merci de fournir 4 grands pieds de micros supplémentaires pour les besoins de la scénographie.

Fond de scène noir

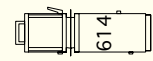


Lumière :

Ce plan de feu vous est donné dans sa version idéale.

Une adaptation est possible en fonction de la configuration de votre lieu.

Légende Le Bleu des arbres



1 découpe 614



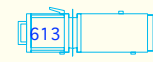
7 PARS 64 CP62



15 PC 1kw



2 PC 2kw



4 découpes 613
+porte gobo

Gobos fournis par la Cie



2 PARS CP62 sur platine

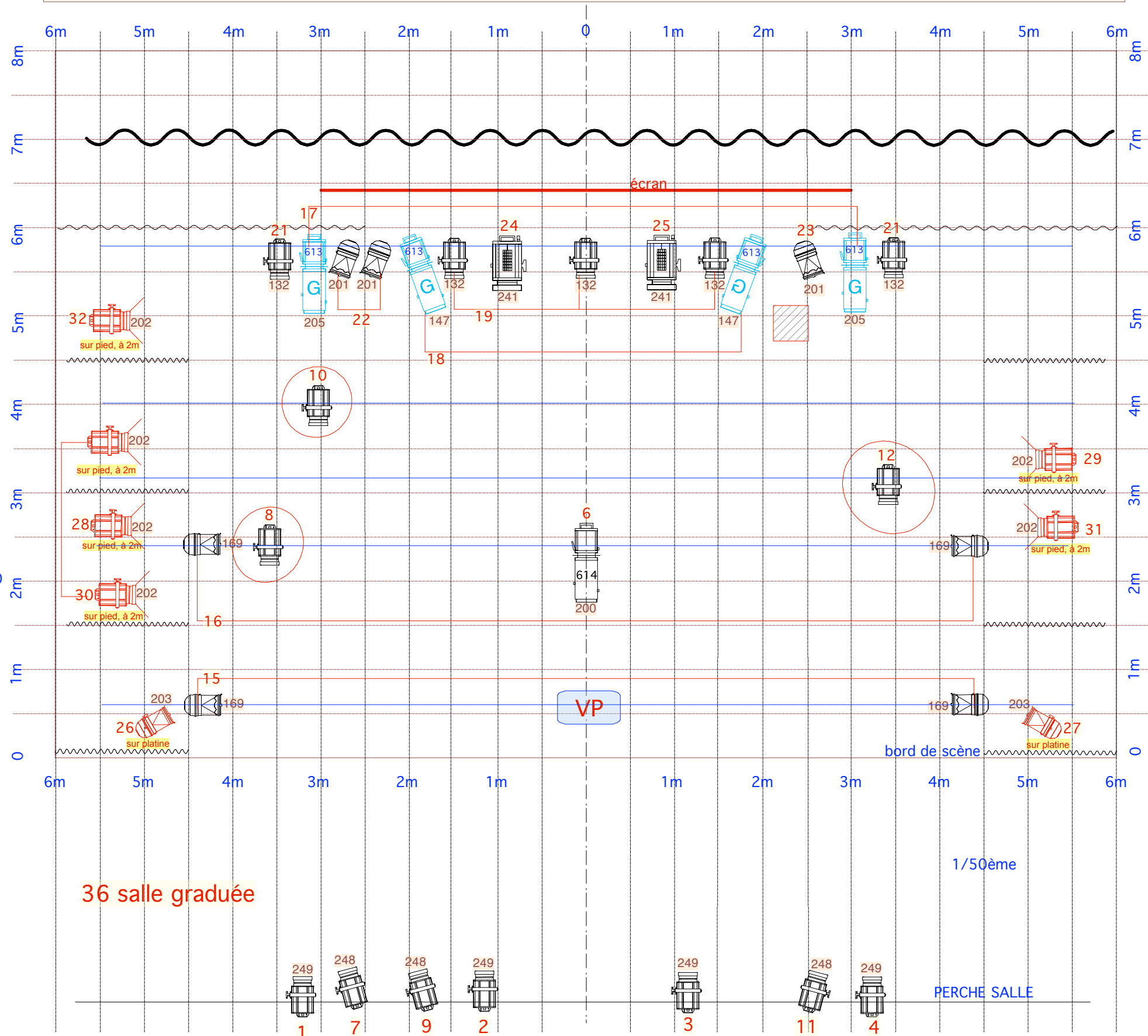


6 PC 1kw
sur pied

-> 6 pieds projecteurs ou
ou 4 pieds avec 2 barres
couplage

Hélène = L:3,10/prof.4m
Pauline = L:3,70/prof.2,40
marque Hélène valise = prof. 2m50

Cube = L:2,30/prof.3m10
Mathilde = L:3,30/prof.3,10



36 salle graduée

1/50ème

PERCHE SALLE